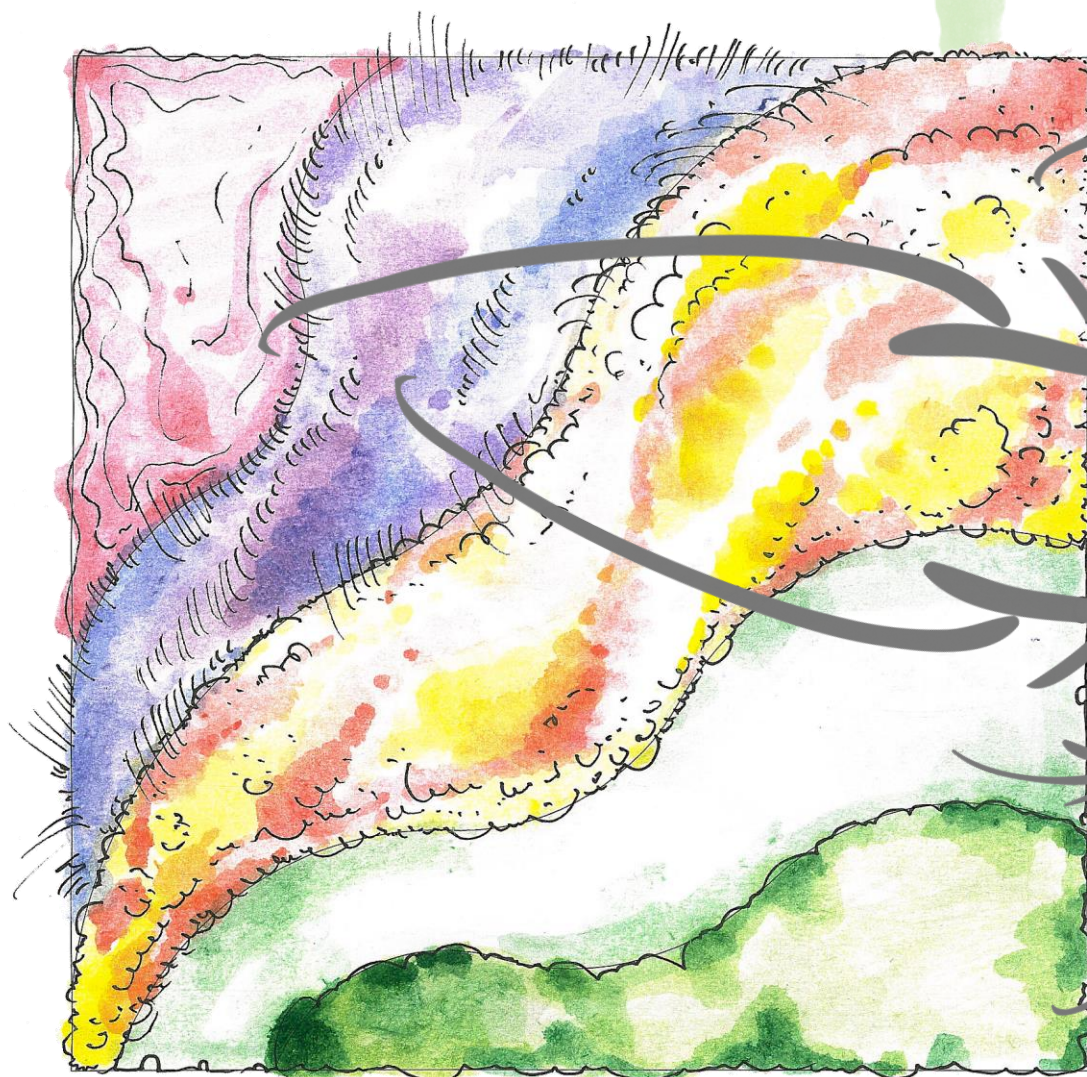


RABATA RUDERALNA ROŚLIN KARMOWYCH DLA ZAPYLACZY

Większość roślin zapylanych przez owady produkuje atrakcyjny dla zapylaczy nektar. Niektóre gatunki możemy uznać za wyjątkowo przyjazne zapylaczom, i stosując je w założeniach roślinnych nie tylko wzbogacamy estetykę miejsca, ale również pomagamy zagrożonym populacjom owadów.



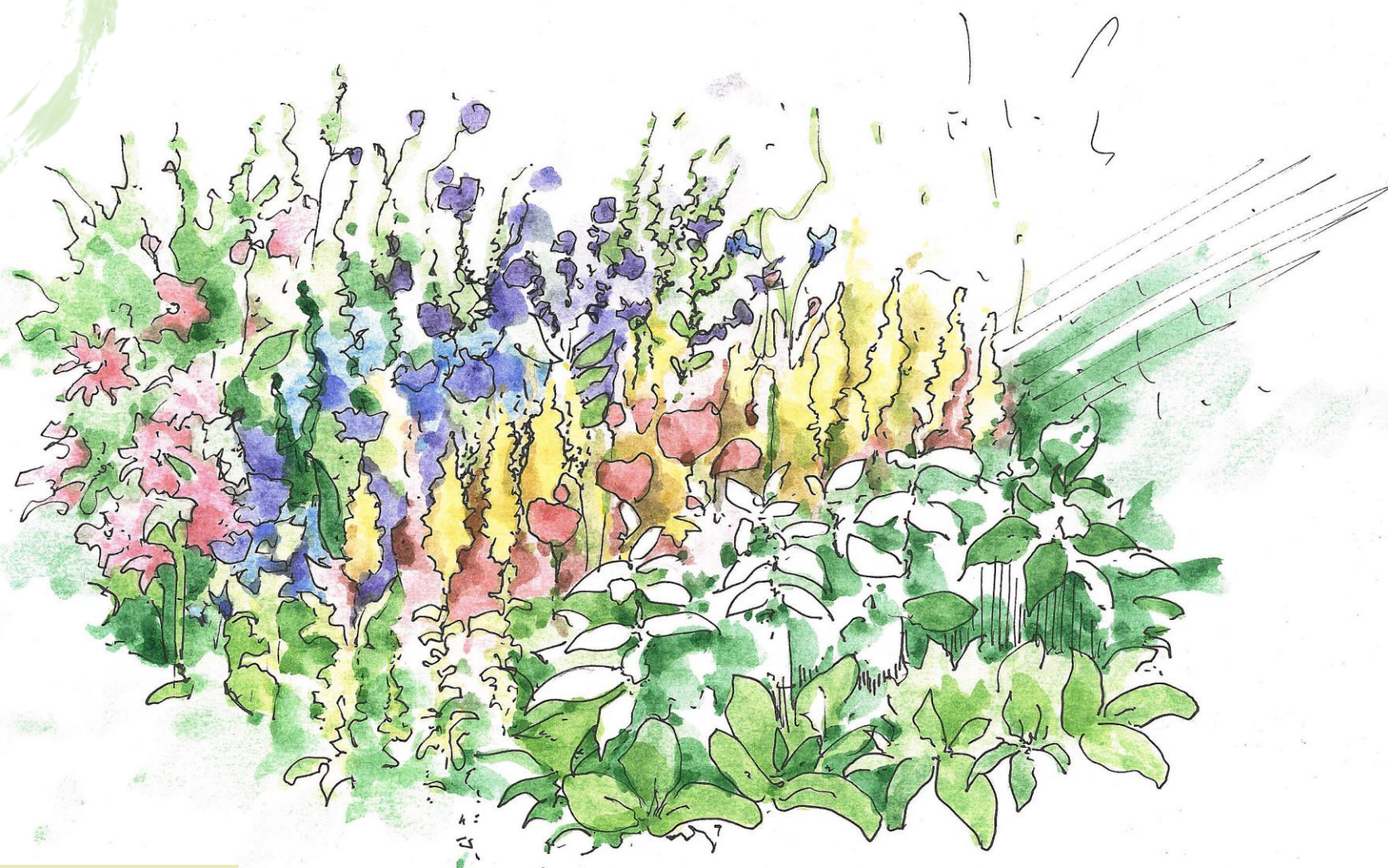
rezeda żółta
Reseda lutea
(z siewu)
mak polny
Papaver rhoeas
(z siewu)

ślazówka turyngska
Lavatera thuringiaca
(6 szt./m²)

farbownik lekarski
Anchusa officinalis
(6 szt./m²)
cykoria podróżnik
Cichorium intybus
(6 szt./m²)
chaber bławatek
Centaurea cyanus
(z siewu)

jasnota biała
Lamium album
(10 szt./m²)

pierwiosnek lekarski
Primula veris
(10 szt./m²)
mniszek lekarski
Taraxacum officinale
(z siewu)



WIDOK

